

Mizellenanalytik
Kosmetika und
Pharmazeutika

Mizellenanalytik für kosmetische Mittel und pharmazeutische Produkte

Analytik, Beratung, Gutachten

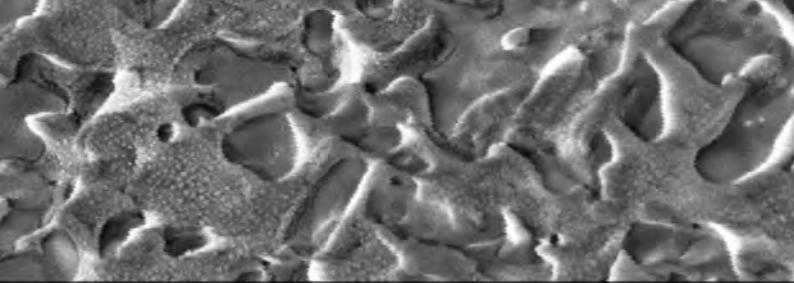
Der Einsatz von Wirkstoff- und Verkapselungssystemen in kosmetischen Mitteln und pharmazeutischen Produkten gewinnt insbesondere bei Hautpflegeprodukten immer mehr an Bedeutung. Die Wirkstoffsysteme bestehen aus biologisch abbaubaren und gut löslichen Nano-Strukturen. Dazu gehören Mizellen, Liposome, Nanoemulsionen oder Lipid-Nanopartikel.

Mizellenanalytik

Mizellen entstehen in einer Mischung aus Öl und Wasser unter Zugabe von Tensiden. Tenside sind amphiphil, bestehen also aus einem hydrophoben und hydrophilen Molekülteil. Das führt dazu, dass sich die Tenside in Lösung bei einer bestimmten Konzentration zu kugelförmigen Strukturen, den sogenannten Mizellen, ausbilden. Deren Durchmesser liegt etwa zwischen 5 bis 100 nm.

WESSLING bietet Kunden ein breites Leistungsspektrum im Bereich der Nanoanalytik. Die Analytik von Mizellen bildet dabei ein Querschnittsthema zwischen den Experten der Nanotechnologie und denen der Kosmetika und Pharmazeutika. Der Fokus der Experten liegt auf hochqualifizierten Beratungs- und Analytikleistungen, spezifisch abgestimmt auf die individuell gegebenen Anforderungen.





SE MAG: 50,0kx HV: WD: 5nm

400nm

Die **WESSLING** Fachleute unterstützen Hersteller, die verarbeitende Industrie und Anwender von Nano-materialien, um gemeinsam die jeweils beste Lösung zu erarbeiten – alles aus einer Hand.

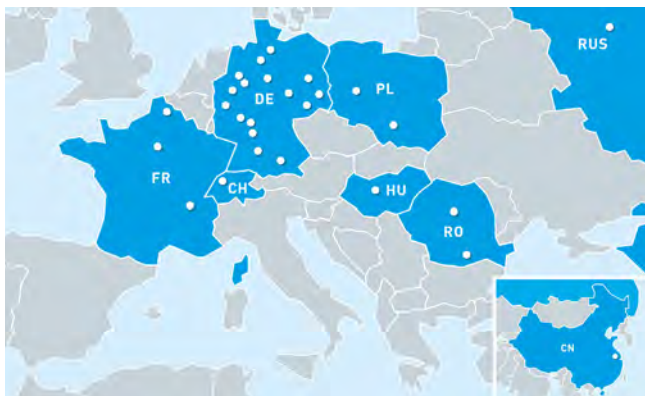
Unsere Leistungen:

- Untersuchung von mizellhaltigen Emulsionen mittels Kryo-Rasterelektronenmikroskopie
- Untersuchung der Größenverteilung und Homogenität mittels dynamischer und statischer Lichtstreuung
- Bestimmung der Kritischen Mizellbildungskonzentration (CMC)
- Chemische Analysen (Spektroskopie, HPLC MS/MS etc.)

Ihre Vorteile:

- Persönliche Beratung zu aktuellen Fragestellungen der Mikro- und Nanoanalytik
- Individuelle Entwicklung und Anpassung von Analytikleistungen auf Ihre Bedürfnisse
- Persönliche Beratung in Bezug auf Verordnung (EG) Nr. 1223/2009 (EU-Kosmetik-Verordnung)
- Erweitertes Experten-Netzwerk durch Teilnahme an Arbeitsausschüssen und an Forschungsprojekten





WESSLING ist als internationales und unabhängiges Analytik-, Prüf- und Beratungsunternehmen an 25 Standorten in Europa und China vertreten. Über 1200 Mitarbeiterinnen und Mitarbeitern arbeiten an der kontinuierlichen Verbesserung von Qualität und Sicherheit von Produkten und Prozessen, von Umwelt- und Gesundheitsschutz. Wir prüfen, analysieren, begutachten, beurteilen, planen Projekte und setzen sie um – für die nachhaltige Verbesserung der Lebensqualität.

| | | | | | | | | |

WESSLING Gruppe

Oststraße 7
48341 Altenberge

Ihr Ansprechpartner

Dr. Jens Reiber
Tel. +49 2505 89-693
nanomaterialien@wessling.de

